

Иерархия в мире животных

Иерархия - система соподчинения животных.

Ганс Селье (1960) - общий адаптационный синдром.



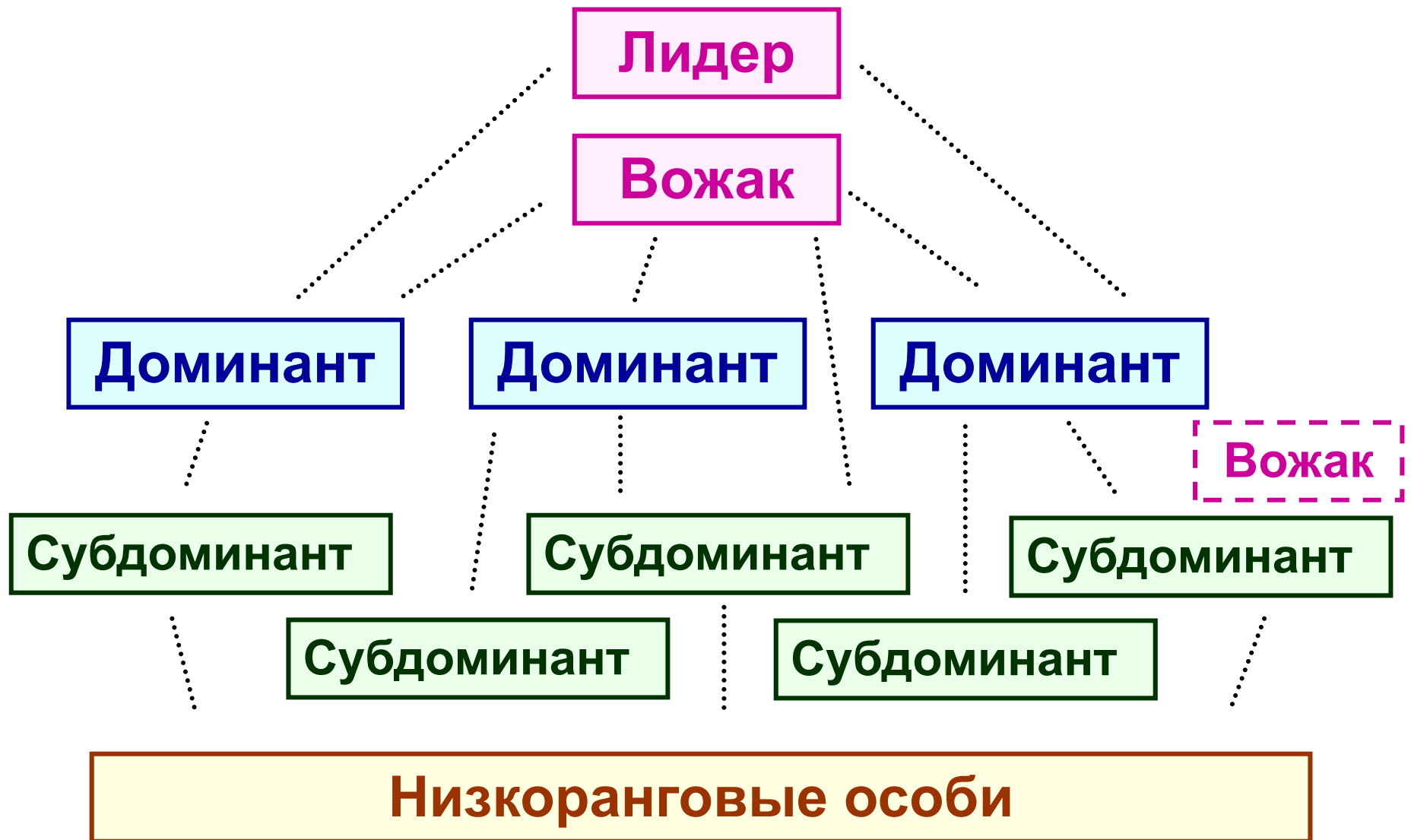
Высокоранговые
особи

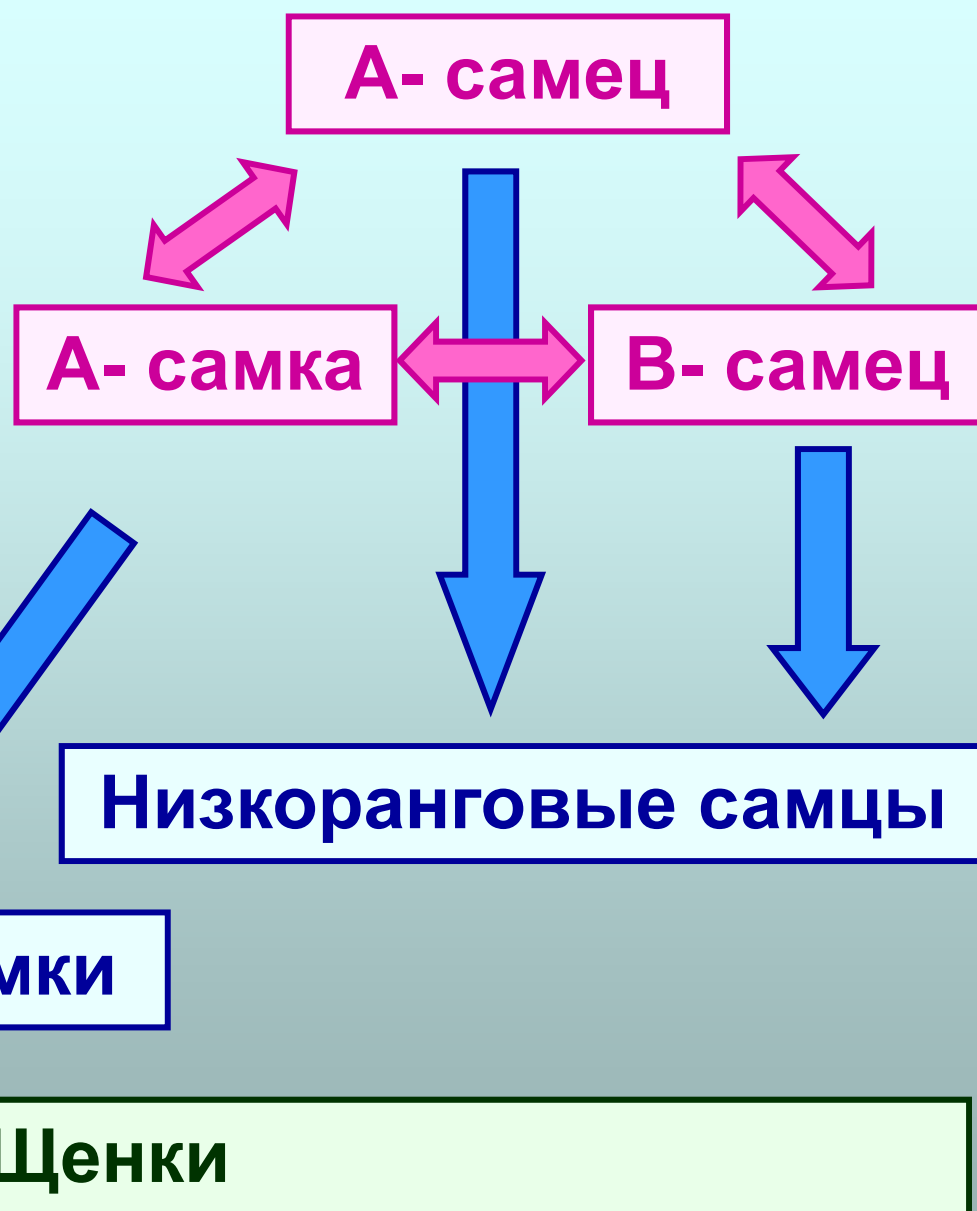
Сильный тип ЦНС,
агрессия, не сопровождаю-
щаяся развитием стресса.

Низкоранговые
особи

Слабый тип ЦНС,
подвержены стрессу, не
участвуют в борьбе за ранг.

Иерархическая пирамида





Собакоголовые обезьяны (павианы, гамадрилы и др.)

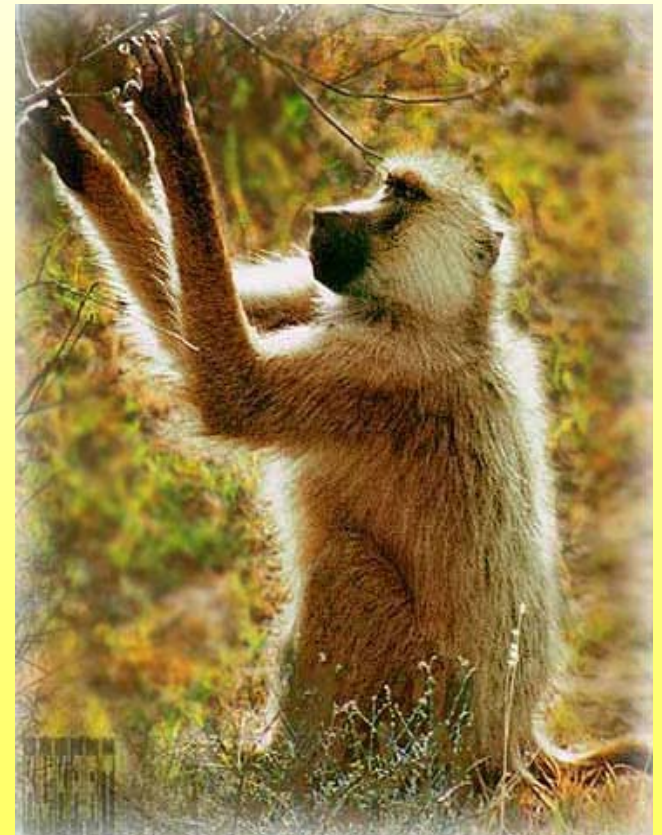


Пожилые самцы

Молодые
самцы

Самки

Детеныши



Макаки



Доминанты

Низкоранговые самцы

Низкоранговые самки

Детеныши



Коммуникация животных



сигнал



**ответная
реакция**





Виды сообщений

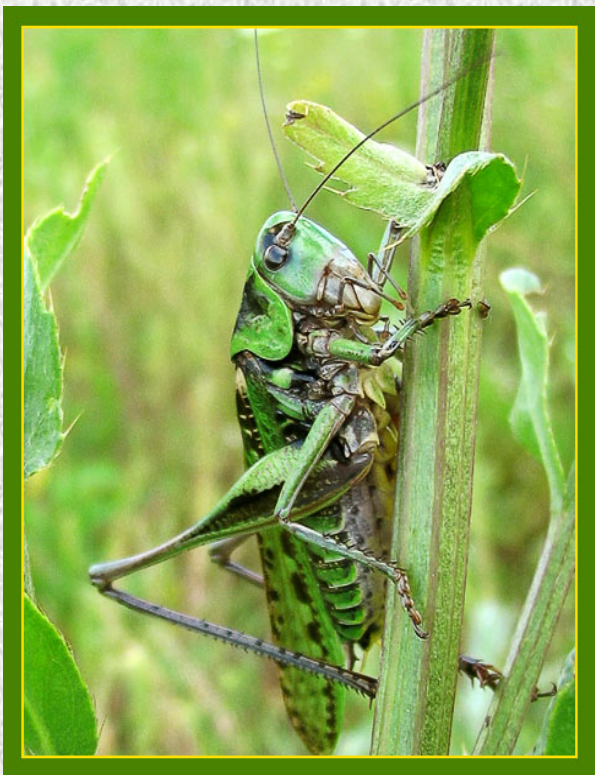
- Идентификация
- Вероятность
- Локомоция
- Агрессия
- Бегство

- Ассоциация
- Игра
- Ухаживание
- Фрустрация
- Связь

Беспозвоночные



Насекомые



стридуляция(стрекотание),
тимпанальные органы, феромоны



Рыбы



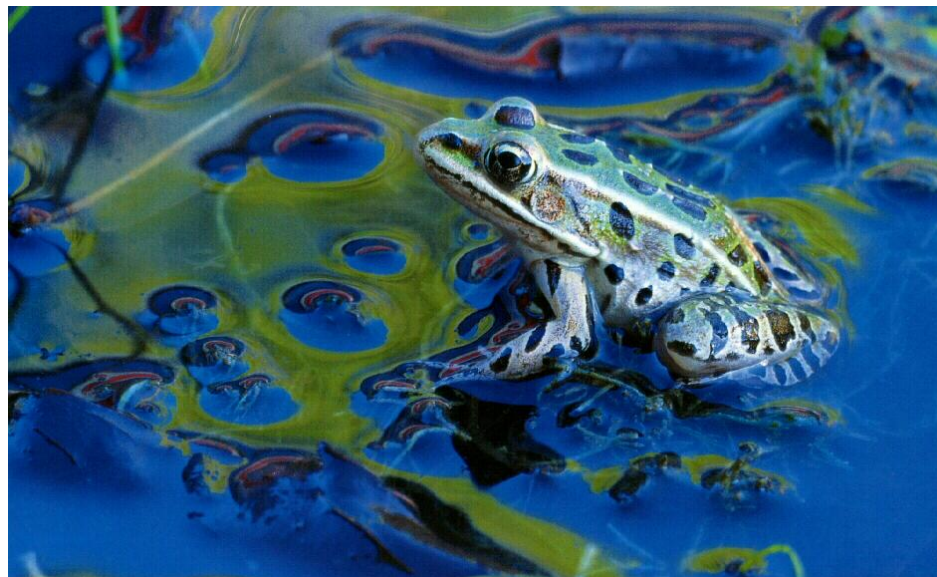
Сигналы:

- звукОВые,
- зрительные,
- химические

плавательный пузырь,
веберов аппарат,
феромоны



Земноводные



Пресмыкающиеся

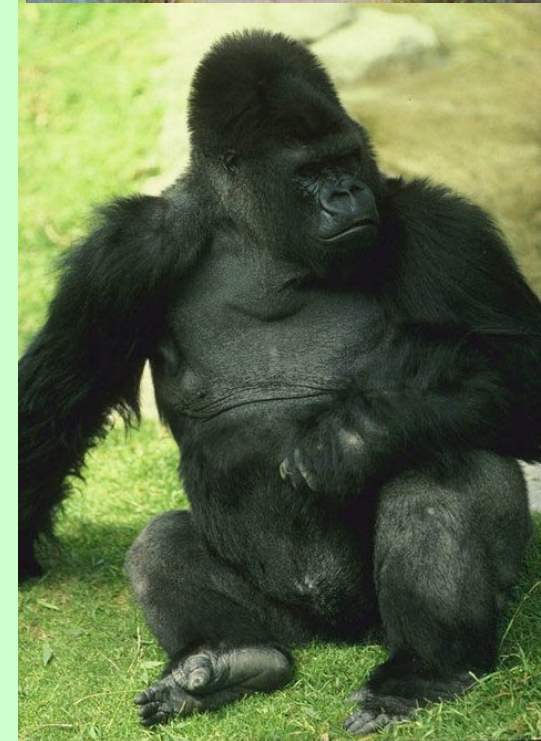
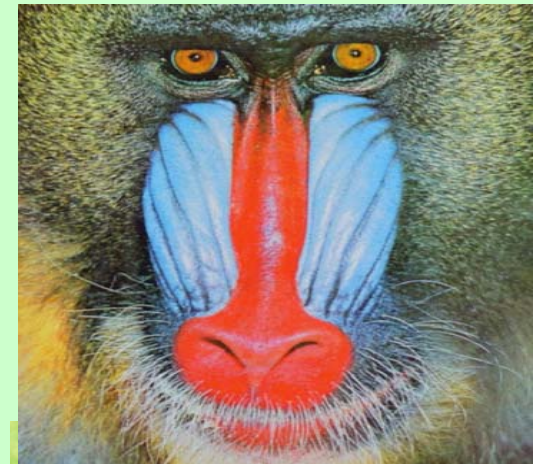


Птицы



Наземные млекопитающие

Химические,
тактильные,
зрительные,
звуковые сигналы



Наземные млекопитающие



Элементы звуковой сигнализации:

вой,
фырканье, звонкий лай,
рычание, клацанье
зубами, визг, скуление,
тявканье

Мочевые точки, следы
передвижения, поскребы
на земле или на снегу,
гнездо, логово и пр.

Водные млекопитающие

Звуковые, зрительные,
обонятельные и
тактильные сигналы

