

Демографическая структура популяции животных

Демографическая структура – численное соотношение различных категорий организмов в составе населения.

Возрастная структура популяции животных



Возрастная структура - соотношение различных возрастных групп (=когорт) организмов в составе популяции.





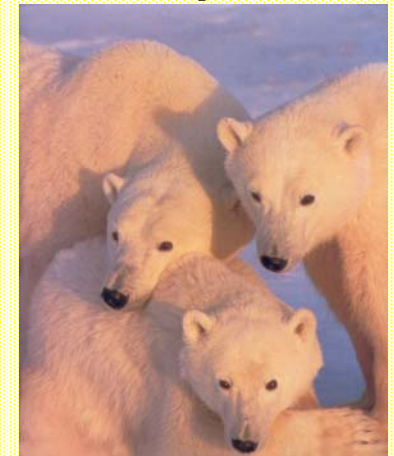
Возрастные группы



- **новорожденные** (до момента прозревания)

- **молодые** (до половой зрелости)

- **половозрелые**



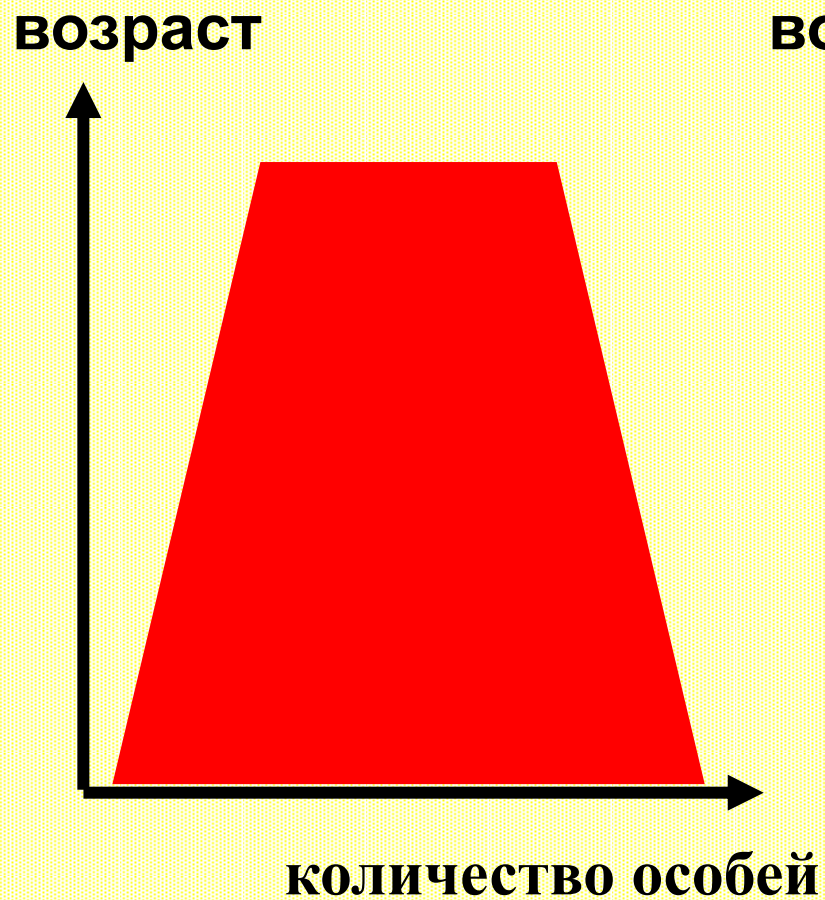
- **взрослые** (половозрелые, участвующие или способные к размножению)

- **старые** (не участвующие в размножении)

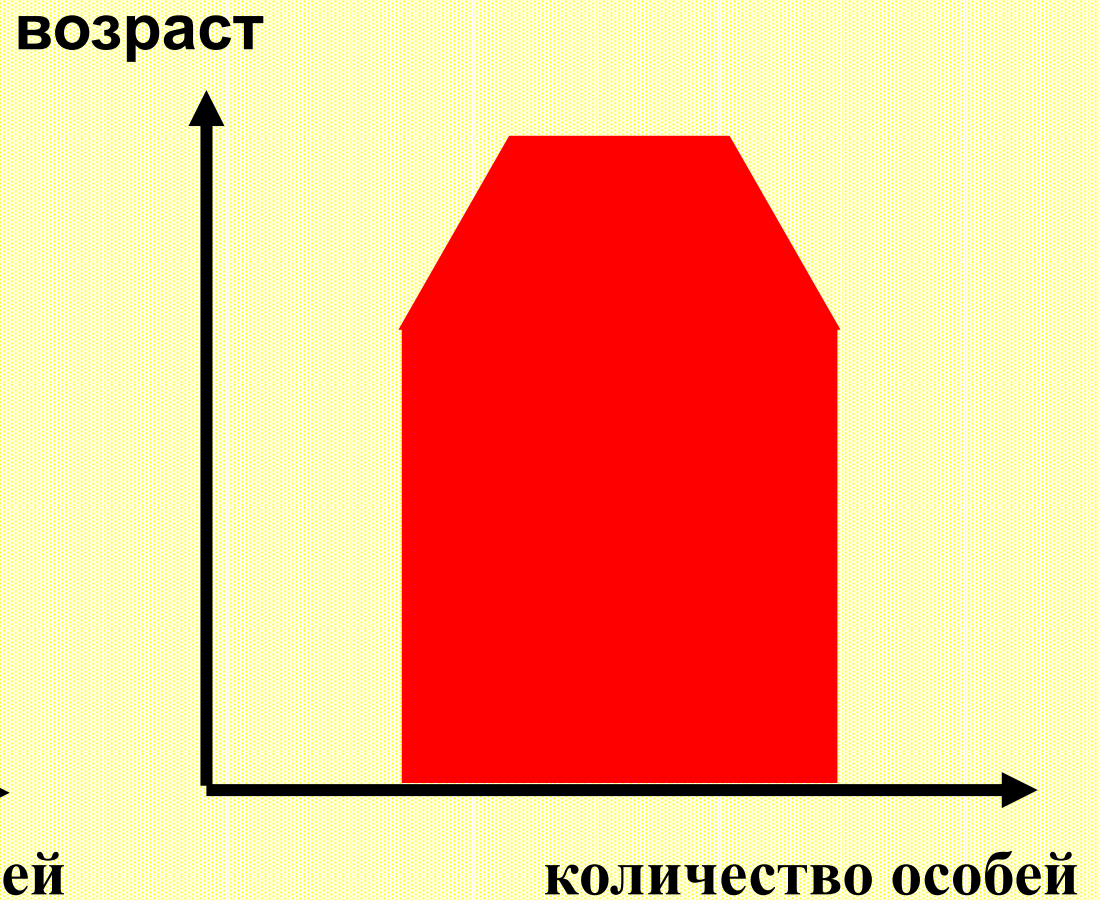


Возрастные пирамиды

1. Растущая



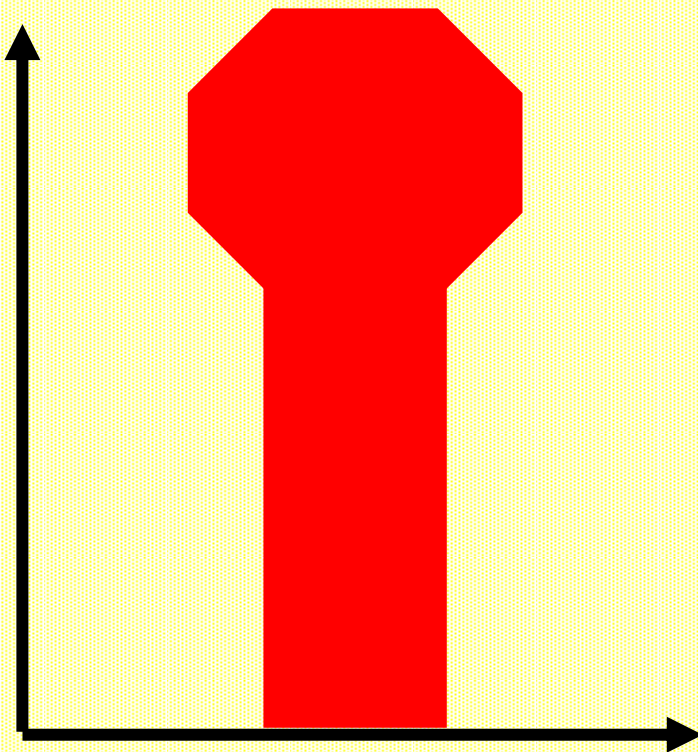
2. Стабильная



Возрастные пирамиды

3. Угнетенная

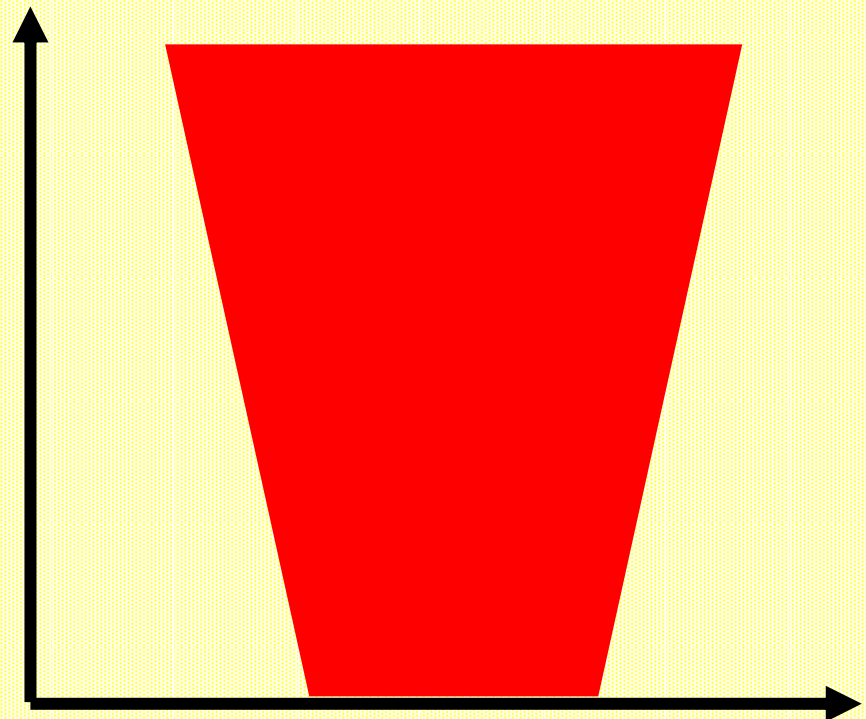
возраст



количество особей

4. Сверхугнетенная

возраст

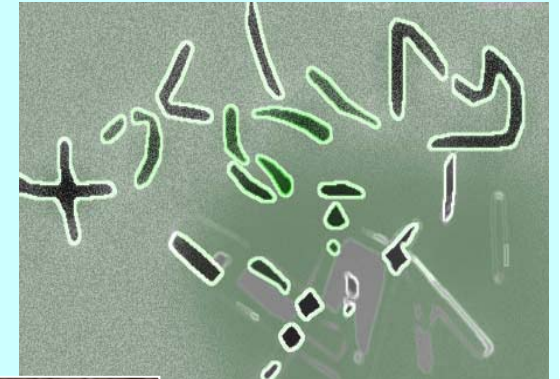


количество особей

Половая структура популяции животных

Половая структура - соотношение полов в популяции.

- **Первичное соотношение полов**
- **Вторичное соотношение полов**
- **Третичное соотношение полов**



Типы динамики половой структуры

- Неустойчивый половой состав



- Преобладание самок



- Преобладание самцов



- Постоянный половой состав



Гомеостаз популяций

Гомеостаз (устойчивость) популяций – поддержание динамического равновесия популяции со средой.

- Поддержание адаптивного характера пространственной структуры.
- Поддержание адаптивного характера генетической структуры.
- Регуляция плотности населения.

Поддержание генетической структуры

- **Поддержание гетерозиготности**
- **Подвижность и расселение**
- **Половая избирательность**
- **Возрастной кросс**



Основные характеристики

Численность

Плотность

Рождаемость

Смертность

Прирост

Темп роста



Типы выживания

КОЛ-ВО
особей



Типы выживания

1 тип.



2 тип.



3. Теоретический тип.

4 тип.



5 тип.

